

Réunion publique tramway Les travaux se poursuivent

7 mars 2023

MAÎTRISE D'OUVRAGE

PROJET DE TRAMWAY



ESPACES PUBLICS LIÉS AU PROJET



PARTENAIRES DU PROJET



Schweizerische Eidgenossenschaft
Confédération suisse
Confederazione Svizzera
Confederaziun svizra

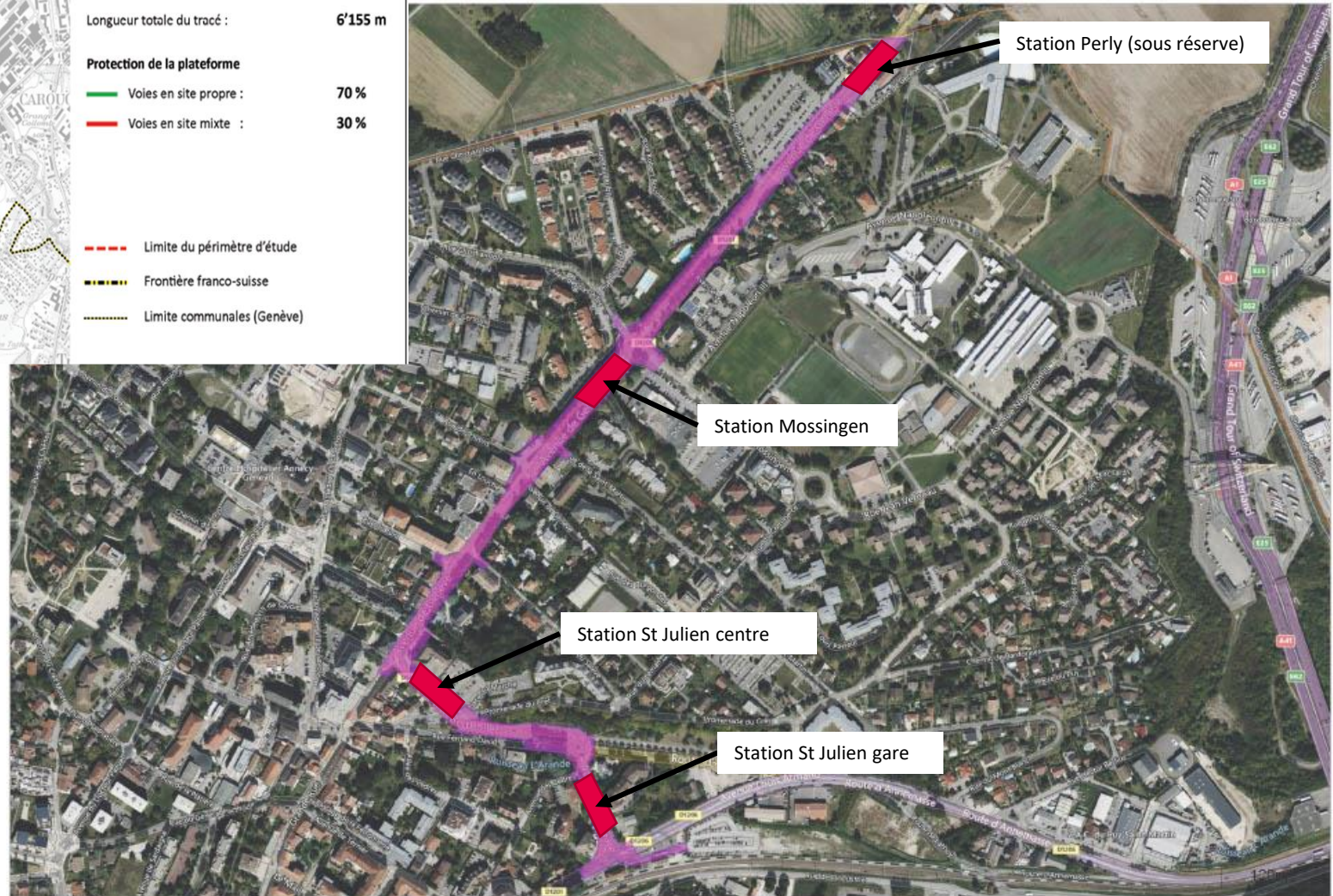
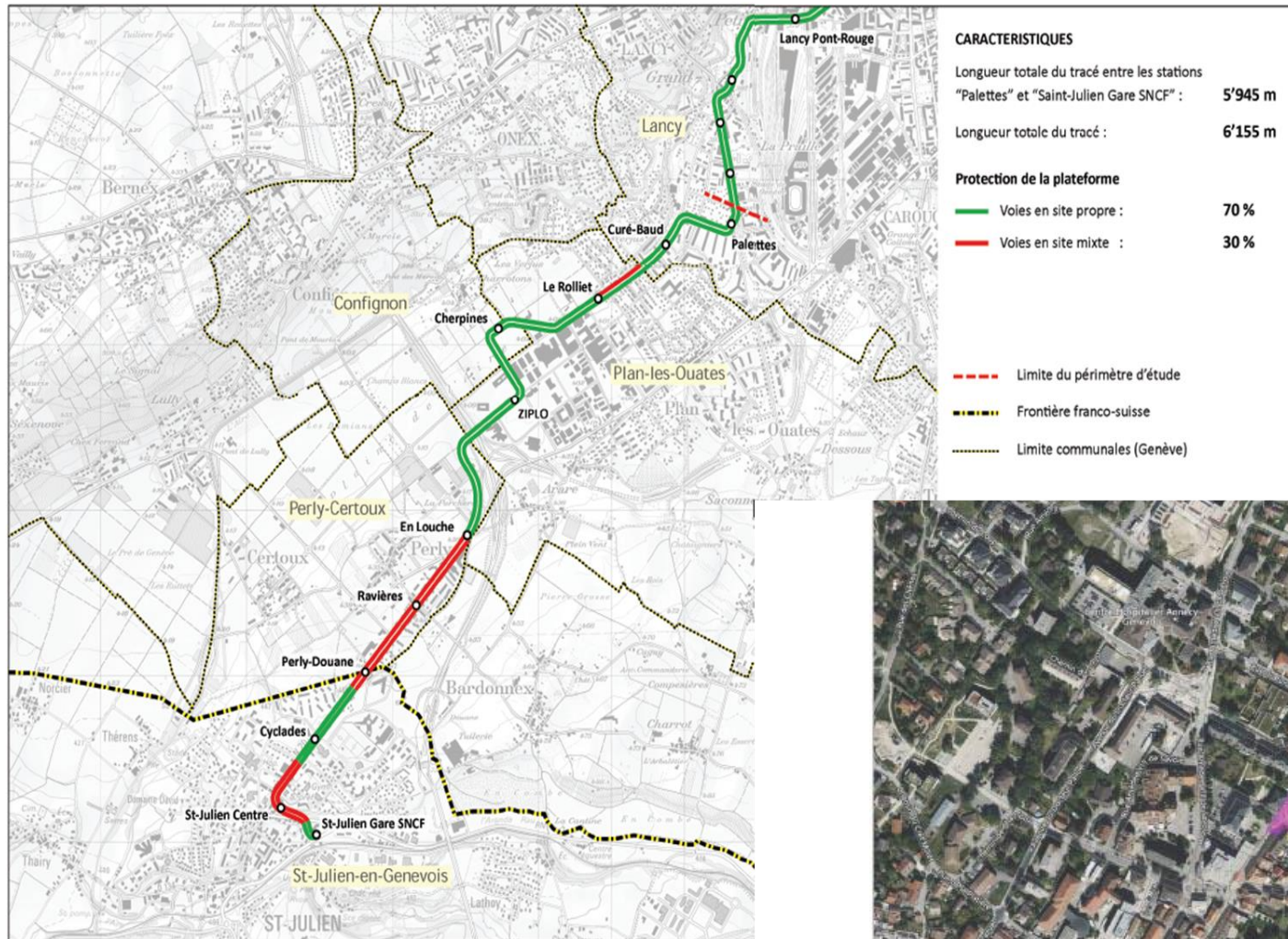




Le projet d'aménagement



Tracé de la Ligne



- Tramway en site propre
- Station Mössingen équipée de quais latéraux, et de mobiliers urbains: bancs, poubelles, bornes d'information voyageurs
- Luminaires mutualisés station et voirie
- Trottoirs confortables
- Piste cyclable bidirectionnelle entre Perly douane et le carrefour Mössingen/Genève/Cyclades et pistes cyclables unidirectionnelles entre le carrefour de Mössingen et le secteur de la rue du Jura
- Plateforme végétalisée
- Plantations d'arbres de hautes tiges



INTERSECTION AVENUE DE GENÈVE / GRAND RUE

- Zone en site mixte véhicules, tramway
- Trottoirs confortables
- Pistes cyclables unidirectionnelles à hauteur de la Sous-Préfecture
- Plantations d'arbres de hautes tiges



SECTEUR GARE : AVENUE DE LA GARE

- Tramway en site propre sur l'avenue de la Gare
- Station Gare équipée de quais centraux, et de mobiliers urbains: bancs, poubelles, Bornes d'information voyageurs
- Luminaires mutualisés station et voirie
- Zone de rencontre 20km/h réservée riverains allée des Cèdres, copropriété De Staël et modes actifs (vélos, piétons)





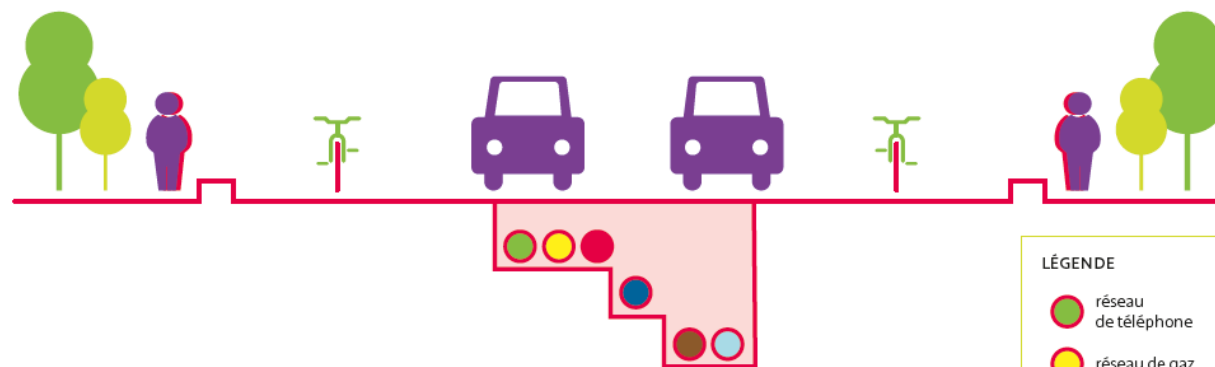
La conduite des travaux de dévoiement des réseaux



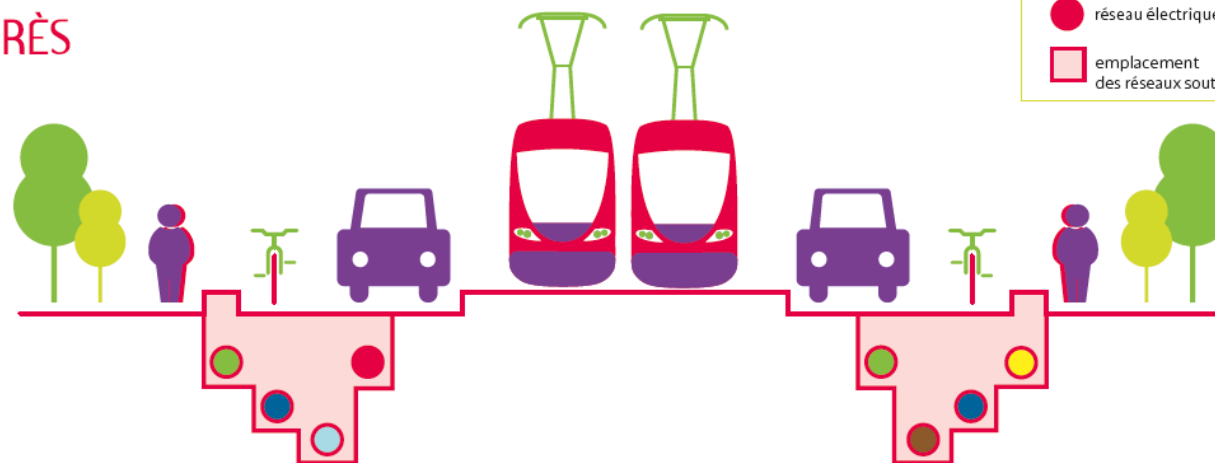
Pourquoi dévoyer les réseaux ?

- ✓ Pour maintenir l'accessibilité des réseaux pour leur **entretien et leurs éventuelles réparations** ultérieures
- ✓ Pour **redimensionner les réseaux** au regard du développement de la commune
- ✓ Pour **rénover les réseaux** avant la mise en œuvre des aménagements de surface
- ✓ Pour **optimiser les coûts de mise en œuvre** (tranchée commune)

AVANT



APRÈS



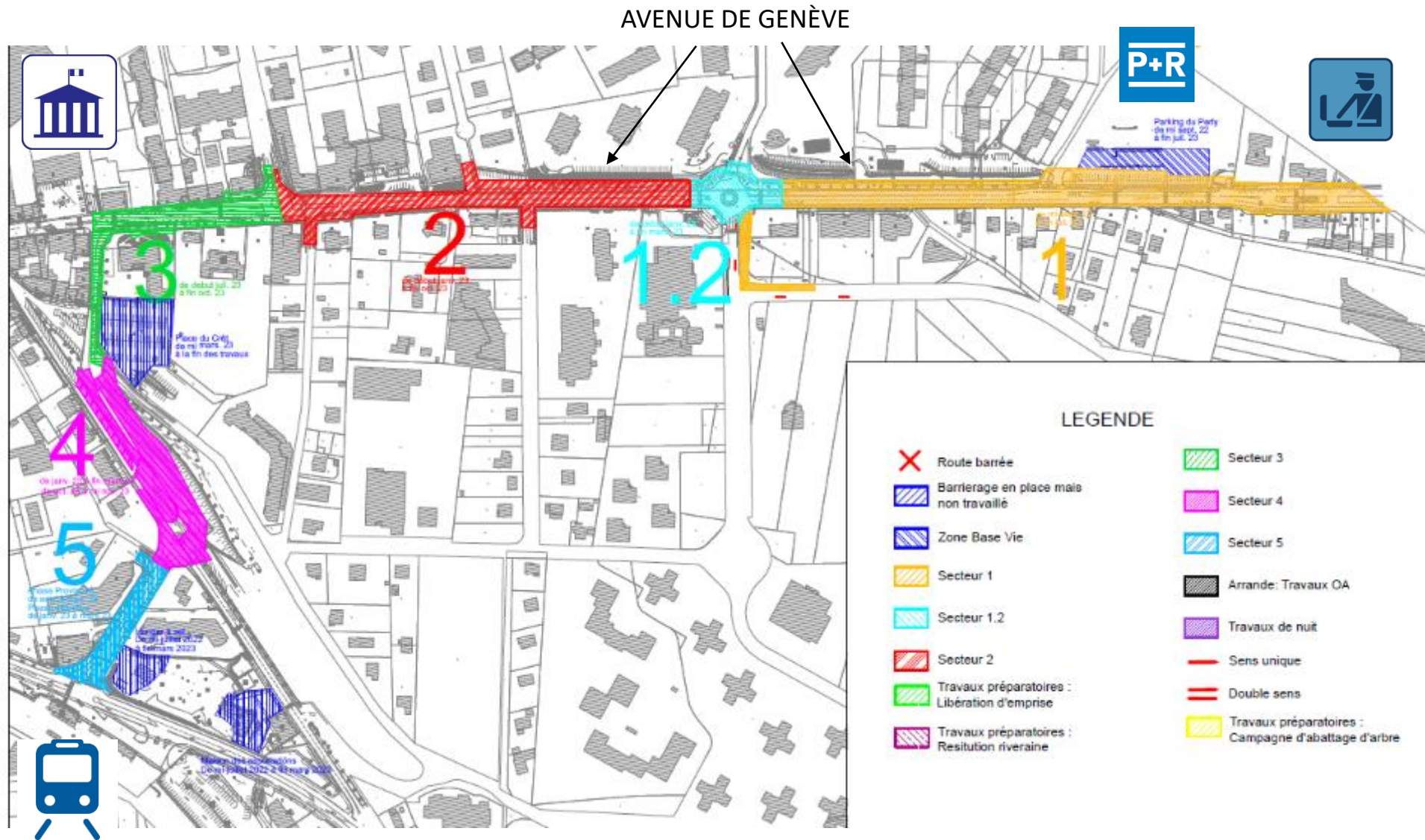
ORGANISATION DES RÉSEaux SOUTERRAINS AVANT ET APRÈS LES TRAVAUX

AVENUE DE GENÈVE - CARREFOUR MÖSSINGEN / CYCLADES

LÉGENDE

 réseau de téléphone	 eaux potables
 réseau de gaz	 eaux pluviales
 réseau électrique	 eaux usées
 emplacement des réseaux souterrains	

Présentation des secteurs



La conduite du chantier de dévoiement des réseaux

1. **Travaux préparatoires** (mise à plat de ronds-points, démontage de bordures de trottoirs, signalétique provisoire, barrières de chantier, mise en œuvre de déviations, etc.)
2. **Dévoiement de l'ensemble des réseaux secs et humides**
3. **Remise en état de la zone de travaux** au fur et à mesure de l'avancement du chantier (nettoyage, démontage des barrières, réfection de chaussée)

→ Pour chaque secteur mis en travaux

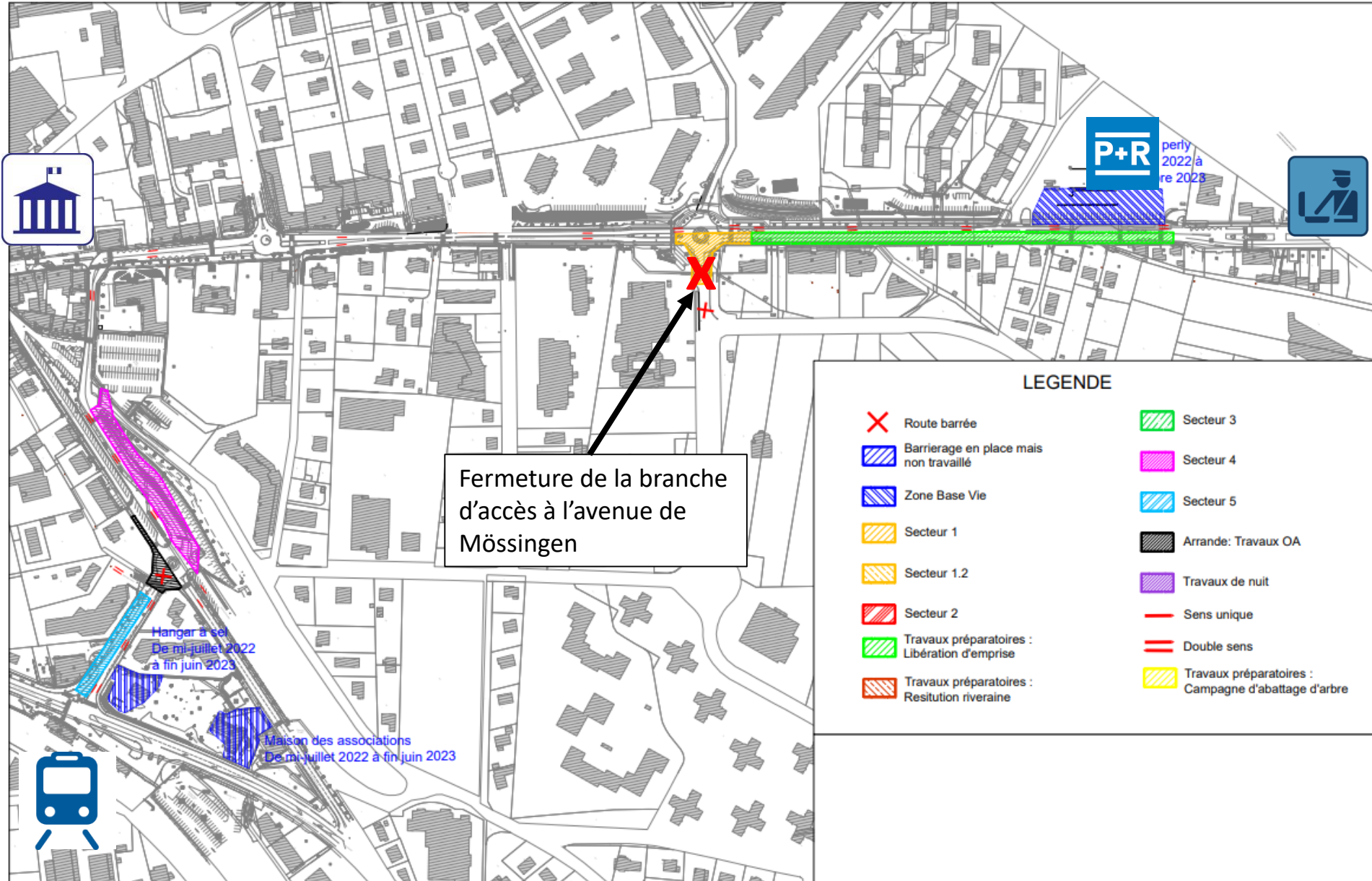




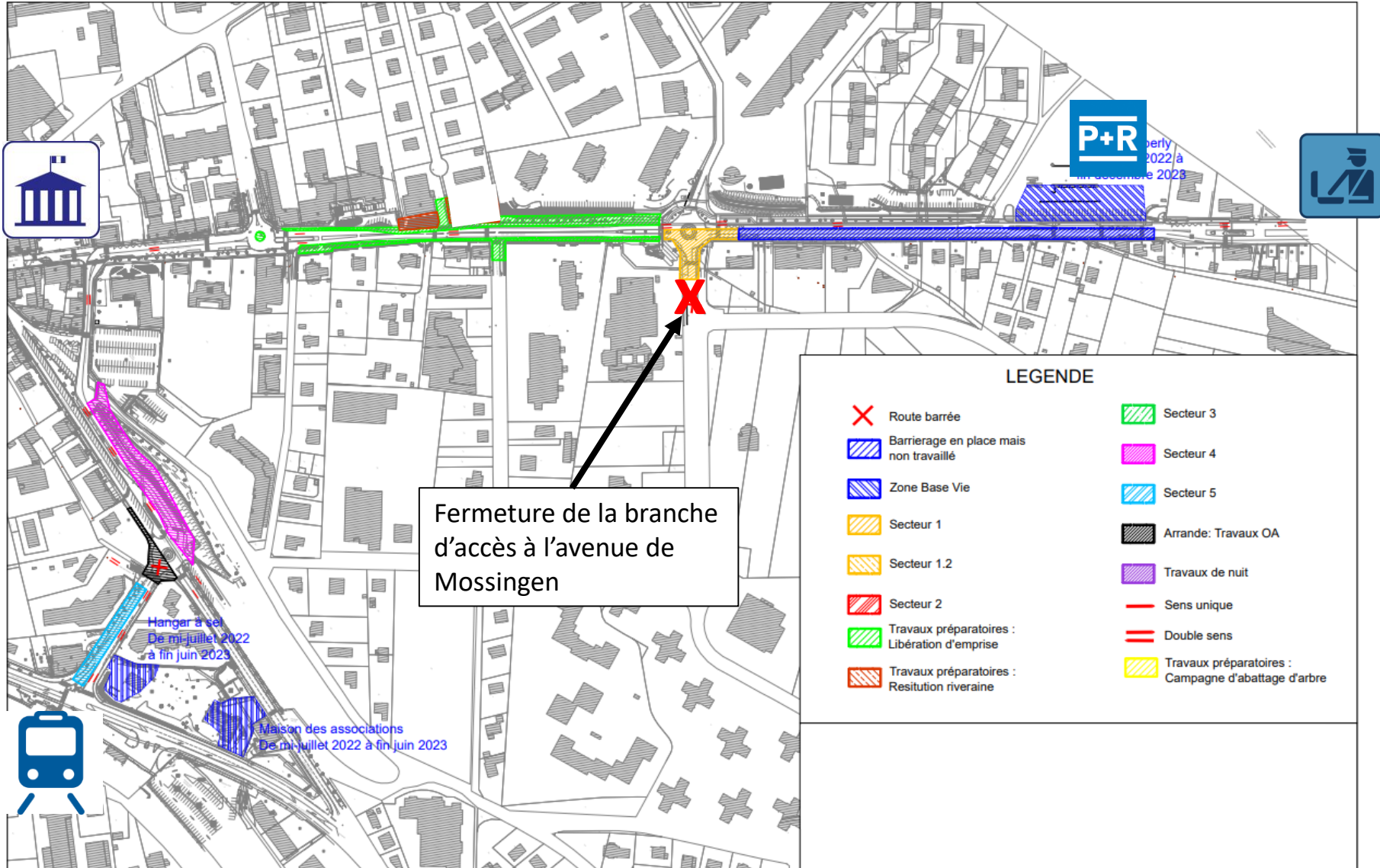
Les prochains travaux



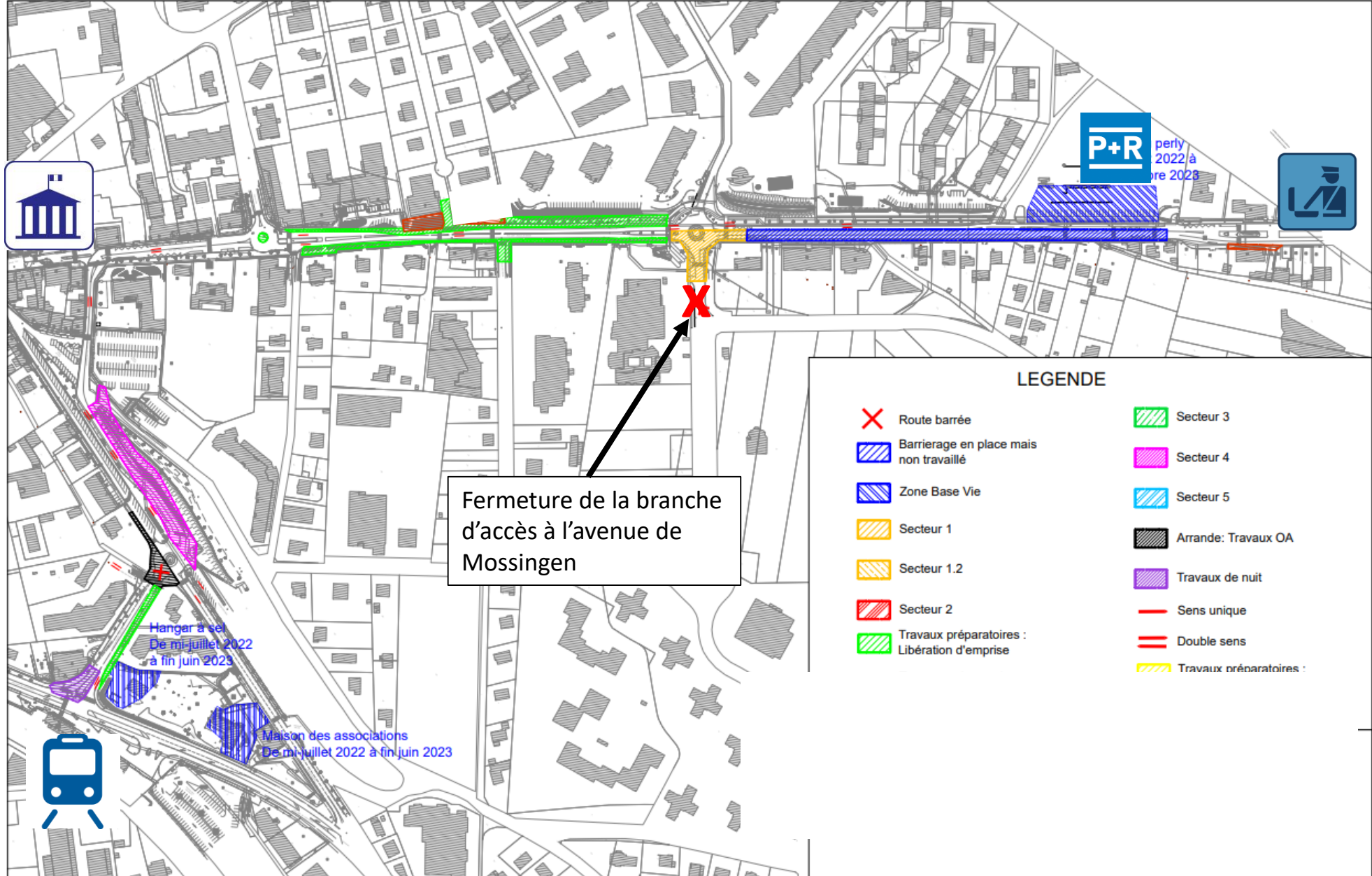
De mi-mars à fin mars 2023



De début-avril à mi-avril 2023



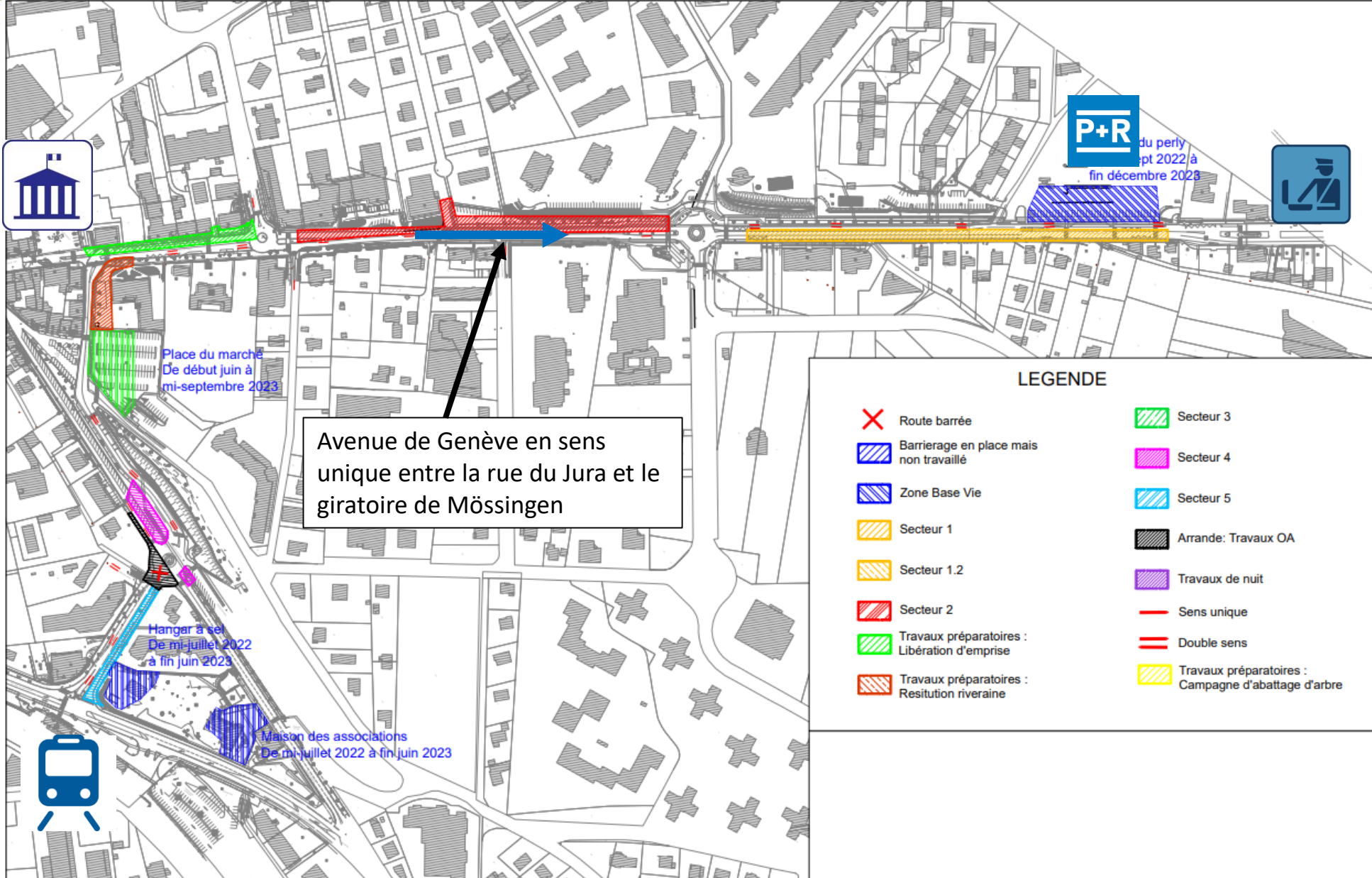
De mi-avril à fin-avril 2023



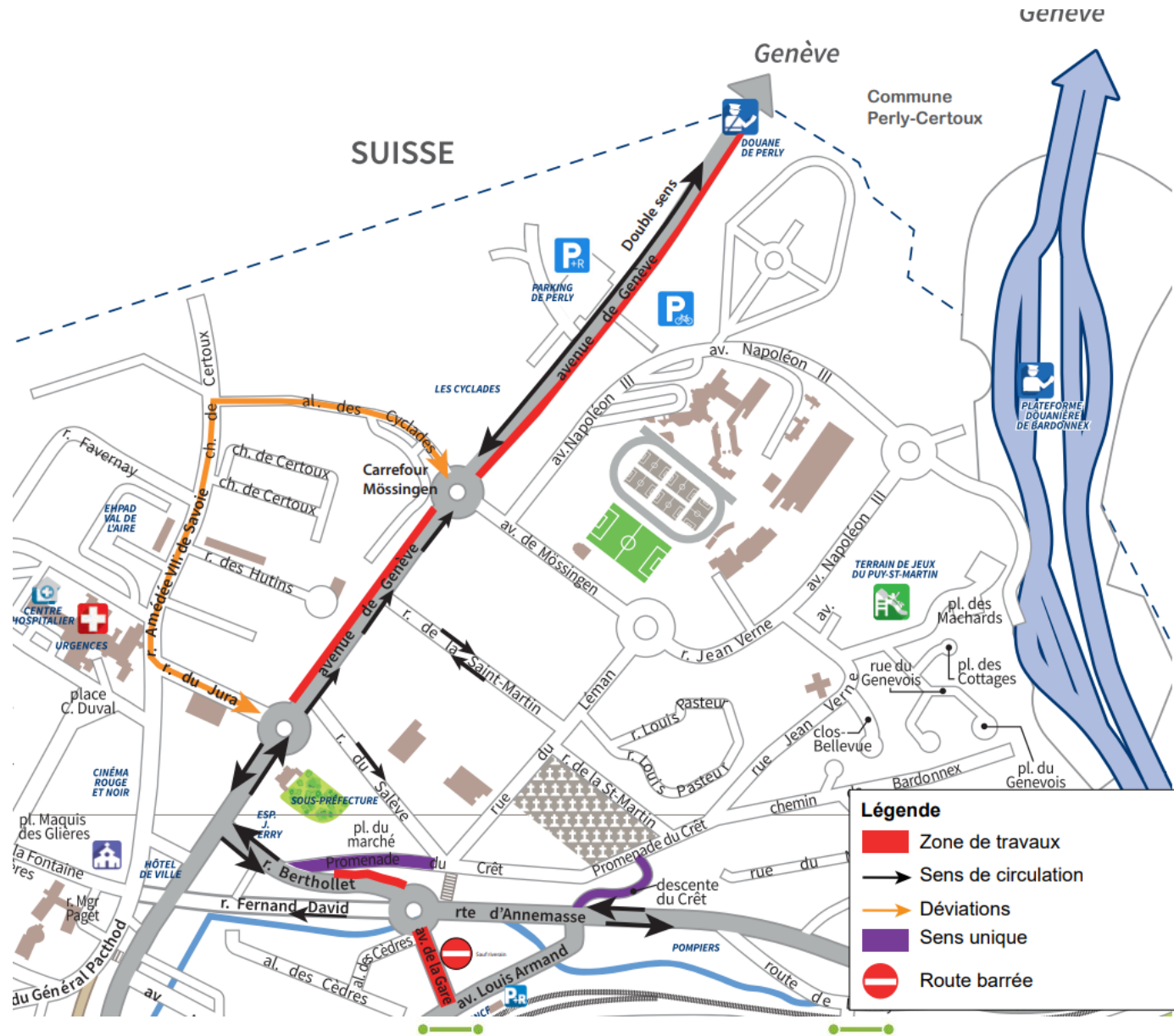
Déviations mi-mars à fin-avril 2023



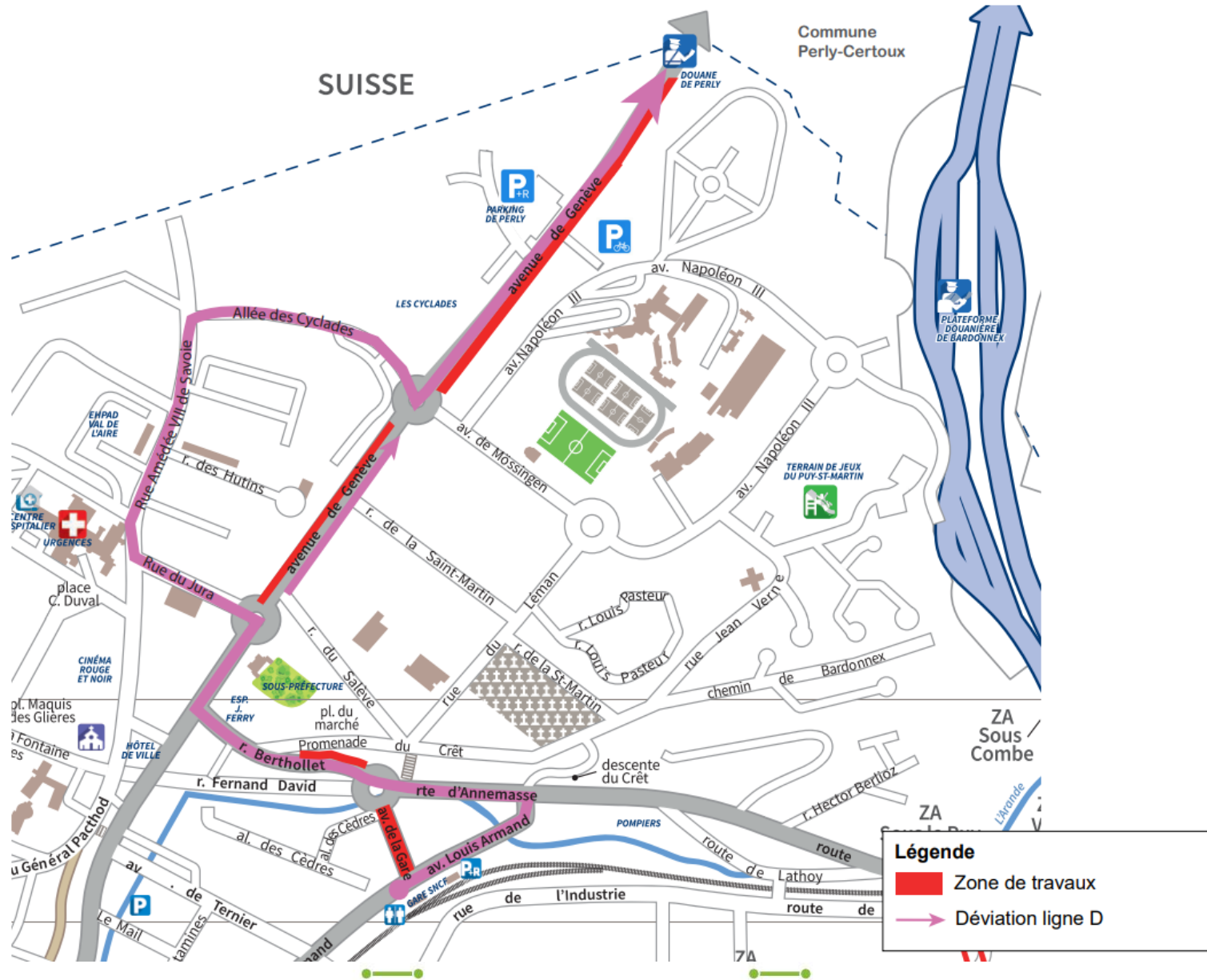
Début mai à fin mai 2023

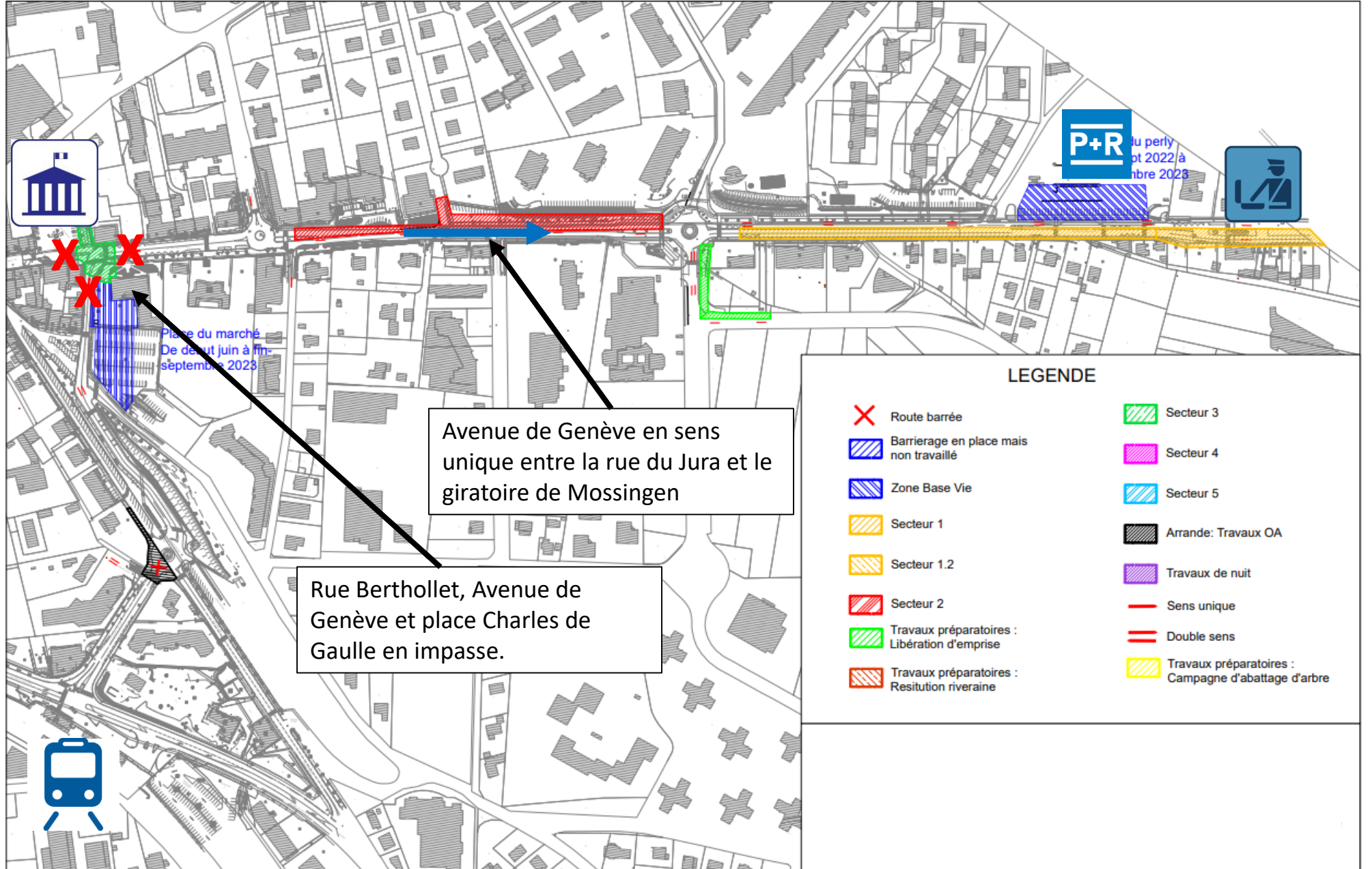


Déviations mai 2023



Déviations transports en commun mai 2023





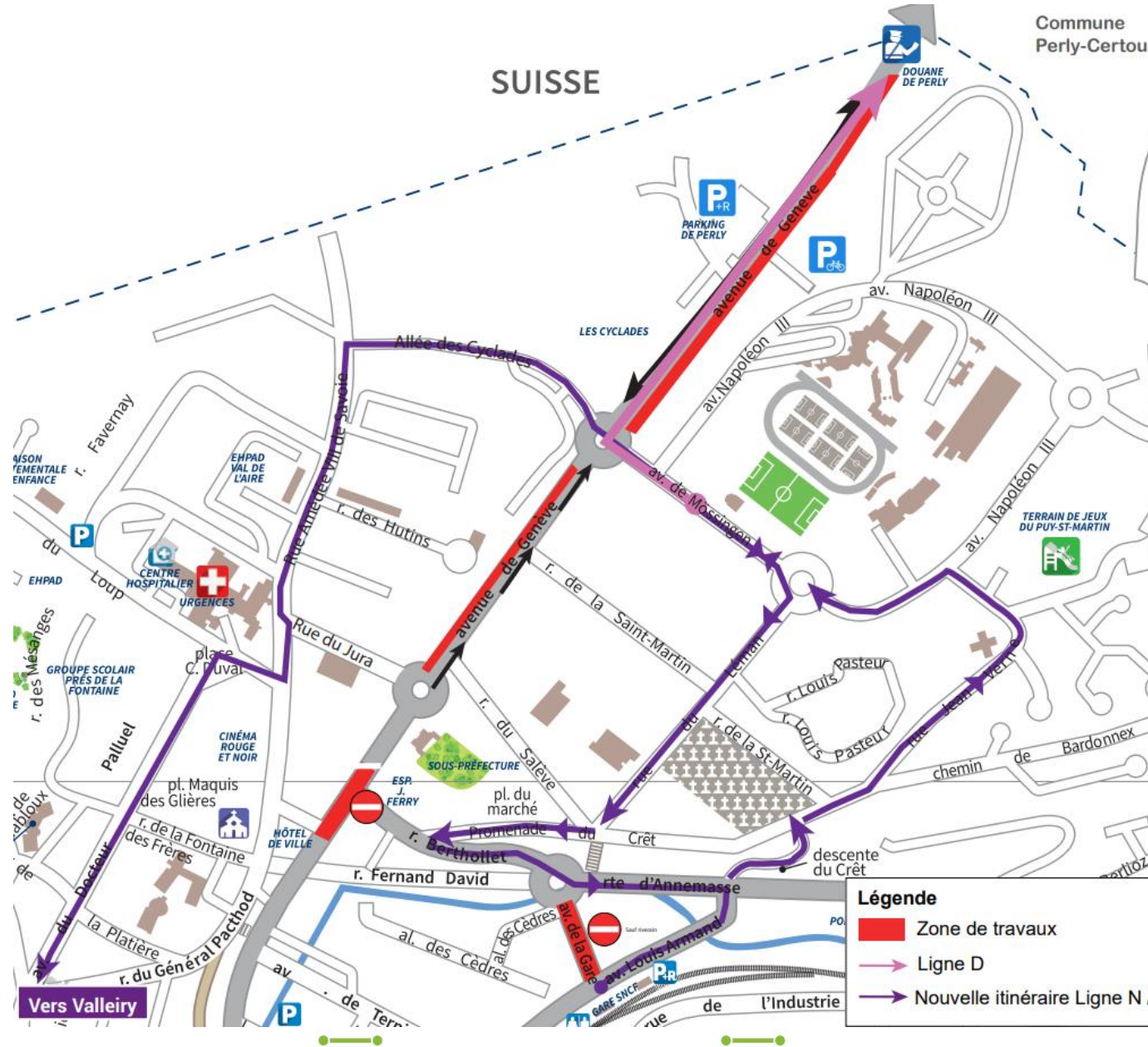
Déviations juin 2023



Légende

- Zone de travaux
- Sens de circulation
- Déviations
- Sens unique
- Route barrée

Déviations transports en commun juin 2023



RESTER INFORMÉS

- Un **site web dédié** au projet : www.tramway-du-genevois.fr
- Inscription à la newsletter d'**actualités** :
 - directement depuis www.tramway-du-genevois.fr
 - en laissant votre adresse mail sur la **fiche de renseignement** qui circule ce soir
- Une **adresse mail** info-tram@cc-genevois.fr à votre service
- Un **dépliant infos-travaux** distribué en boîtes aux lettres des habitants avant le démarrage de chaque phase
- Suivez la **Communauté de Communes du Genevois sur Facebook** pour suivre l'information en temps réel

Merci de votre attention



MAÎTRISE D'OUVRAGE

PROJET DE TRAMWAY



ESPACES PUBLICS LIÉS AU PROJET



PARTENAIRES DU PROJET



Schweizerische Eidgenossenschaft
Confédération suisse
Confederazione Svizzera
Confederaziun svizra

